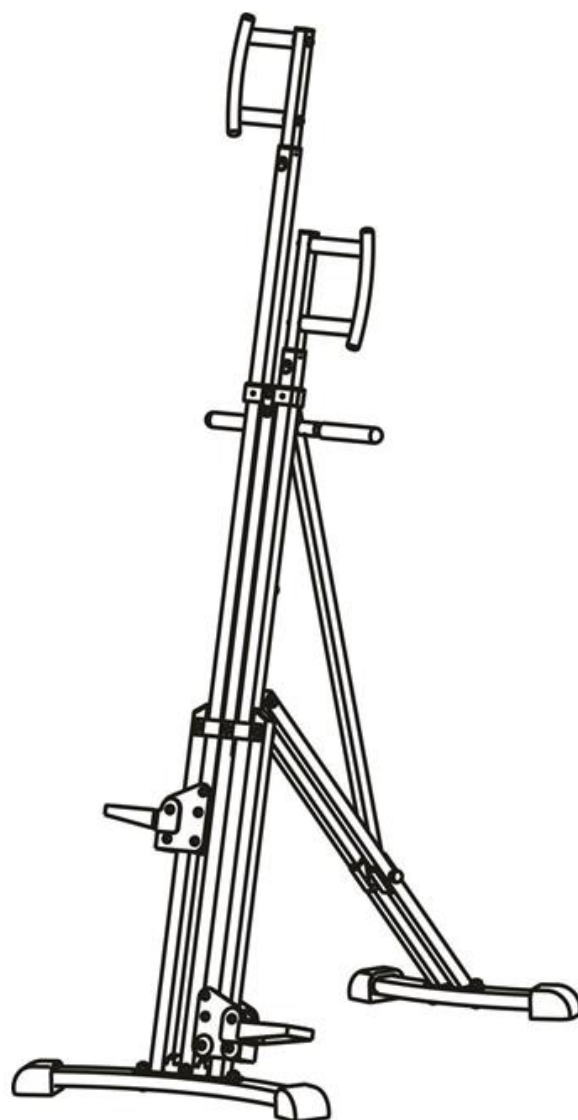




UŽIVATELSKÝ MANUÁL – CZ
IN 14349 Lezecký trenažér inSPORTline Mesenero



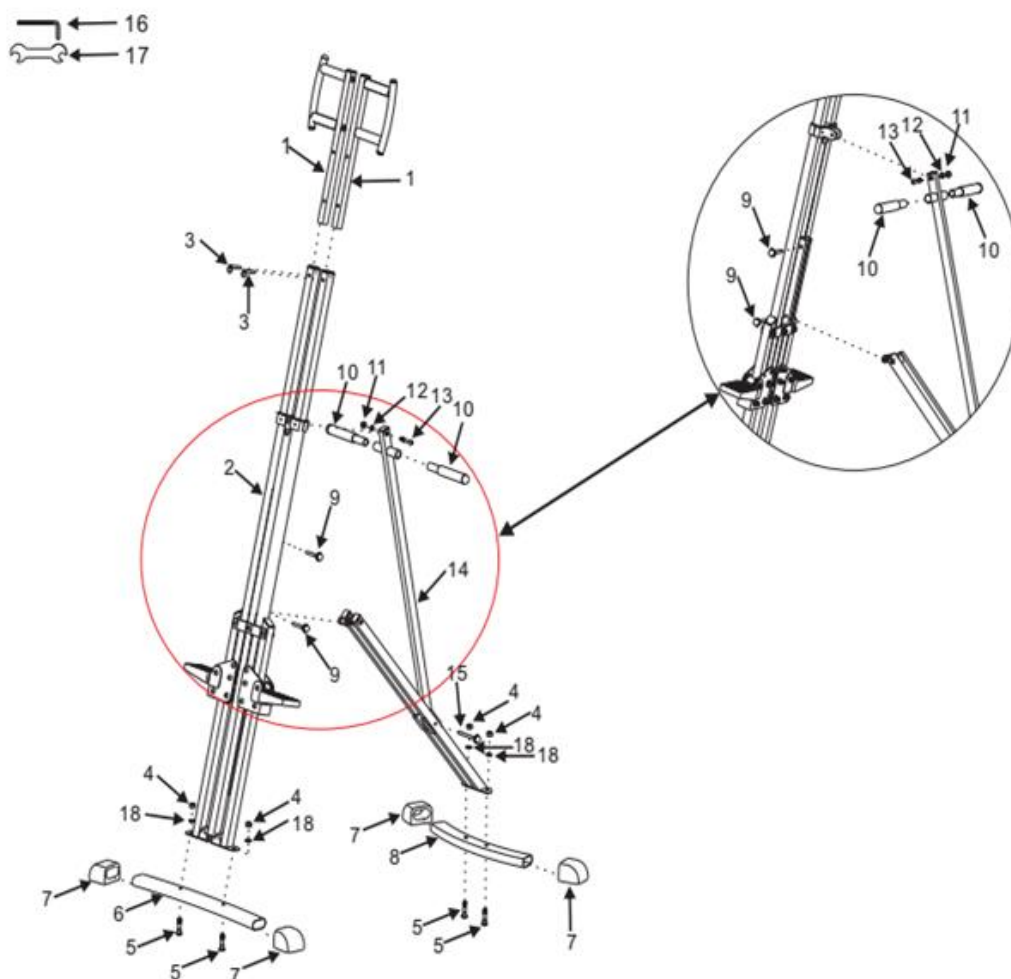
OBSAH

BEZPEČNOSTNÍ POKYNY	3
ROZLOŽENÉ ZAŘÍZENÍ	4
SEZNAM DÍLŮ.....	4
POSTUP PŘI SKLÁDÁNÍ	5
SLOŽENÉ A ROZLOŽENÉ ZAŘÍZENÍ	7
POUŽITÍ.....	7
ZÁRUČNÍ PODMÍNKY, REKLAMACE	7

BEZPEČNOSTNÍ POKYNY

1. Zařízení sestavujte pouze na rovném a čistém místě, abyste neovlivnili jeho funkčnost.
2. Zařízení pravidelně čistěte. Kovové díly mohou snadno zrezivět.
3. Před požíváním zařízení se poraďte s lékařem ohledně svého zdravotního stavu. Zvláště důležité je to v případě, že trpíte zdravotními problémy nebo omezeními.
4. Cvičte opatrně a příliš se nepřepínejte. Cvičení musí odpovídat vašim fyzickým možnostem. Pokud pocítíte bolest nebo mdloby, okamžitě přestaňte cvičit.
5. Před každým cvičením se ujistěte, že veškeré šrouby a matice pevně drží (jsou řádně utaženy). Poškozené nebo opotřebované části okamžitě vyměňte. Pokud se na zařízení objeví ostré hrany, nepoužívejte je. Taktéž necvičte, pokud zařízení vydává atypické zvuky.
6. Zařízení nepoužívejte venku.
7. Žádná nastavitelná část nesmí vyčnívat, aby neomezovala cvičence v pohybu.
8. Na zařízení nepouštějte děti ani domácí zvířata. Nenechávejte děti bez dozoru dospělého ani v blízkosti zařízení.
9. Nedávejte ruce, nohy nebo vlasy do blízkosti pohyblivých částí. Ruce pokládejte pouze na místa k tomu určená.
10. Cvičte rozumně a předcházejte zraněním.
11. Zařízení používejte pouze v souladu s manuálem. Zařízení nepoužívejte, pokud není zcela smontováno. Pokud si nejste něčím jisti, obraťte se na odborný servis.
12. Zařízení umístěte na rovný a čistý povrch. Pro větší bezpečnost zachovejte odstup min. 0,6 m od ostatního vybavení místnosti.
13. Pro cvičení si oblékněte vhodné sportovní oblečení. Neberte si příliš volné věci, které se snadno zachytí. Vždy používejte uzavřené boty s jazykem. Tkaničky pevně utáhněte.
14. Zařízení není vhodné pro lidi trpící chorobami nebo zdravotními komplikacemi. Zařízení by neměli používat lidé se sníženou vnímavostí, opožděnými reakcemi nebo s jinými omezeními. Taktéž lidé s nedostatečnými cvičebními zkušenostmi by se měli použití zařízení vyvarovat.
15. Zařízení není vhodné pro těhotné ženy.
16. Zařízení smí současně používat pouze jedna osoba.
17. Na zařízení nebo do jeho blízkosti nepokládejte ostré předměty. Během sestavování si nepřiskřípněte nebo neporaňte ruce.
18. **Max. váhový limit: méně než 150 kg (330 lbs).**
19. **Kategorie:** HC (dle normy EN 957) vhodné pro domácí využití.
20. **VAROVÁNÍ:** Přetěžování při tréninku může zavinit vážné zranění nebo smrt. Pokud pocítíte nevolnost, okamžitě ukončete cvičení!

ROZLOŽENÉ ZAŘÍZENÍ



SEZNAM DÍLŮ

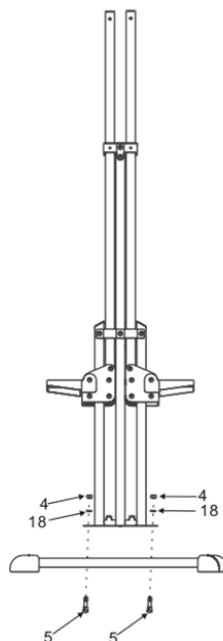
Č.	Název	Popis	Počet
1	Nastavitelná držadla		2
2	Hlavní sloupek		1
3	Kolík	Ø7.8*42	2
4	Malice	M10	4
5	Šroub	M10*40	4
6	Přední nosník		1
7	Kryt nosníku		4
8	Zadní podstavec		1
9	Kolík	Ø7.8*57	1
10	Pevná rukojeť		2
11	Malice	M8	1
12	Podložka	Ø16*Ø8*1	1

13	Šroub	M8*35	1
14	Zadní opěra		1
15	Kolík	Ø7.8*87	1
16	Imbusový klíč		1
17	Vidlicový klíč	13 - 17	1
18	Podložka	Ø20*Ø10*1.5	4

POSTUP PŘI SKLÁDÁNÍ

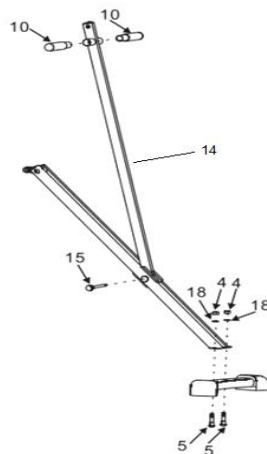
Krok 1

Připevněte přední nosník (6) k hlavnímu sloupku (2). Použijte šrouby M10*40 (5), podložky Ø20*Ø10*1.5 (18) a matice M10 (4). Nasuňte kryty nosníku (7) na konce předního a zadního nosníku.



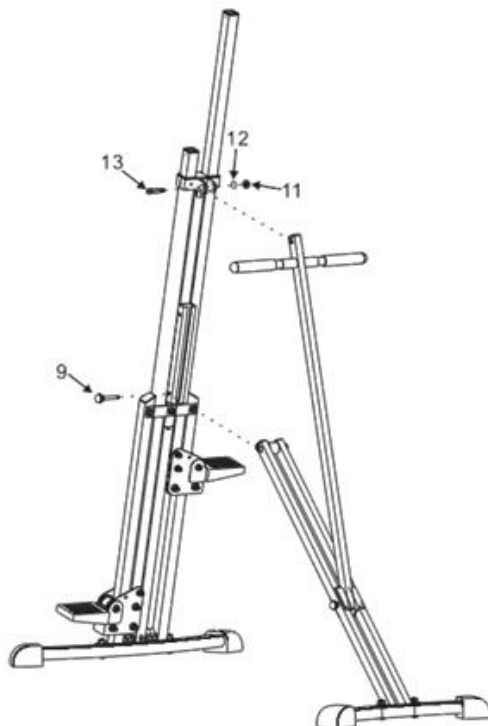
Krok 2

Pomocí kolíku Ø7.8*87 (15) připevněte zadní opěru (14) dle obrázku. Upevněte zadní nosník (8) ke konci sestavy zadní opěry (14). Použijte šrouby M10*40 (5), podložky Ø20*Ø10*1.5 (18) a matice M10 (4). Připevněte pevné rukojeti (10) do vrchní úrovně zadní opěry (14).



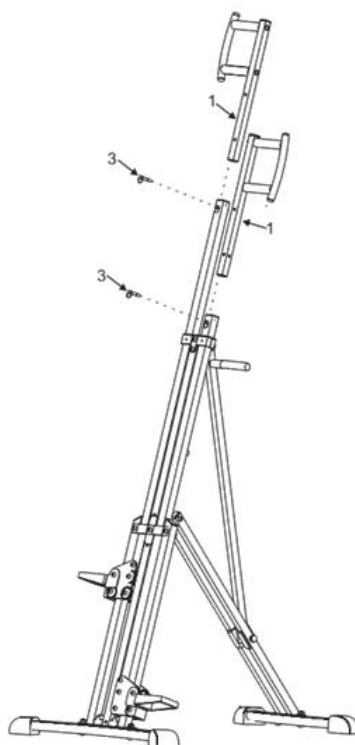
Krok 3

Pomocí šroubu M8*35 (13), podložky $\text{Ø}16*\text{Ø}8*1$ (12) a matice M8 (11) připevněte zadní opěru (14) k hlavnímu sloupku (2). Pro nastavitelné uchycení zadní opěry k hlavnímu sloupku použijte kolík $\text{Ø}7.8*57$ (9). Spodní otvor se používá pro fixaci v rozloženém stavu a horní otvor pro fixaci ve složeném stavu.

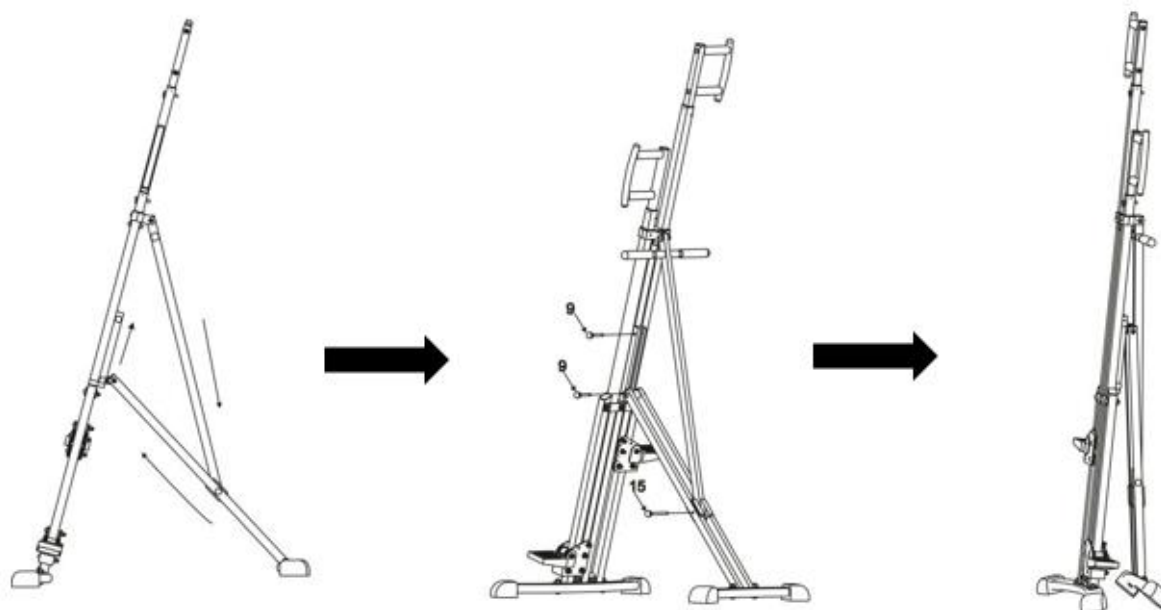


Krok 4

Použijte kolíky $\text{Ø}7.8*42$ (3) pro připevnění nastavitelných držadel (1) k hlavnímu sloupku (2).



SLOŽENÉ A ROZLOŽENÉ ZAŘÍZENÍ



- Přesuňte kolík (9) do spodního otvoru pro rozložení zařízení (před cvičením).
- Přesuňte kolík (9) do vrchního otvoru a kolík (15) do spodního otvoru pro složení zařízení (před skladováním).

POUŽITÍ

Zařízení je navrženo tak, abyste při jeho používání vykonávali stejný pohyb jako při lezení. Procvičte si jak horní, tak také dolní tělesné partie. Cvičení může účinně pomoci při pálení kalorií a tím při redukci hmotnosti. Mějte nohy na stupátkách tak, abyste cítili záběr hýžďových a stehenních svalů. Pokud se rozhodnete procvičit svá lýtka, postavte se na stupátka blíže prstům na nohách. Uchopte nastavitelná držadla a zapojte do cvičení paže, ramena, hrudník i záda. Pokud cítíte bolest v ramenou, dejte ruce na pevné rukojeti. Mějte hlavu rovně a hleďte vpřed. Nenamáhejte krční partie. Abyste zvýšili intenzitu cvičení, zkuste výše zvedat nohy nebo cvičte častěji.

ZÁRUČNÍ PODMÍNKY, REKLAMACE

Všeobecná ustanovení a vymezení pojmů

Tyto záruční podmínky a reklamační řád upravují podmínky a rozsah záruky poskytované prodávajícím na zboží dodávané kupujícím, jakož i postup při vyřizování reklamačních nároků uplatněných kupujícím na dodané zboží. Záruční podmínky a reklamační řád se řídí příslušnými ustanoveními zákona č. 40/1964 Sb., Občanský zákoník, zákona č. 513/1991 Sb., Obchodní zákoník, a zákona č. 634/1992 Sb., Zákon o ochraně spotřebitele, ve znění pozdějších předpisů, a to i ve věcech těmito záručními podmínkami a reklamačním řádem nezmiňovaných.

Prodávajícím je společnost SEVEN SPORT s.r.o. se sídlem Bořivojova 35/878, 13000 Praha, I.Č. 26847264, zapsaná v obchodním rejstříku, vedeném Krajským soudem v Praze oddíl C, vložka 116888.

Vzhledem k platné právní úpravě se rozlišuje kupující, který je spotřebitelem a kupující, který spotřebitelem není.

„Kupující spotřebitel“ nebo jen „spotřebitel“ je osoba, která při uzavírání a plnění smlouvy nejedná v rámci své obchodní nebo jiné podnikatelské činnosti.

„Kupující, který není „spotřebitel“, je podnikatel, který nakupuje výrobky či užívá služby za účelem svého podnikání s těmito výrobky nebo službami. Tento kupující se řídí rámcovou kupní smlouvou a obchodními podmínkami v rozsahu, které se ho týkají a obchodním zákoníkem.

Tyto záruční podmínky a reklamační řád jsou nedílnou součástí každé kupní smlouvy uzavřené mezi prodávajícím a kupujícím. Záruční podmínky a reklamační řád jsou platné a závazné, pokud v kupní smlouvě či v dodatku v této smlouvě či jiné písemné dohodě nebude stranami dohodnuto jinak.

Záruční podmínky

Záruční doba

Prodávající poskytuje kupujícímu záruku za jakost zboží v délce 24 měsíců, pokud ze záručního listu, faktury ke zboží, dodacího listu, příp. jiného dokladu ke zboží nevyplývá odlišná délka záruční doby poskytovaná prodávajícím. Zákonná délka záruky poskytovaná spotřebiteli není tímto dotčena.

Zárukou za jakost přejímá prodávající závazek, že dodané zboží bude po určitou dobu způsobilé pro použití k obvyklému, příp. smluvenému účelu a že si zachová obvyklé, příp. smluvené vlastnosti.

Záruční podmínky se nevztahují na závady vzniklé (pokud lze aplikovat na zakoupený produkt):

- zaviněním uživatele tj. poškození výrobku neodbornou repasí, nesprávnou montáží, nedostatečným zasunutím sedlové tyče do rámu, nedostatečným utáhnutím pedálů v klikách a klik ke středové ose
- nesprávnou údržbou
- mechanickým poškozením
- opotřebením dílů při běžném používání (např. gumové a plastové části, pohyblivé mechanismy, kloubové spoje, atd.)
- neodvratnou událostí, živelnou pohromou
- neodbornými zásahy
- nesprávným zacházením, či nevhodným umístěním, vlivem nízké nebo vysoké teploty, působením vody, neúměrným tlakem a nárazy, úmyslně pozměněným designem, tvarem nebo rozměry

Reklamační řád

Postup při reklamaci vady zboží

Kupující je povinen zboží, dodané prodávajícím prohlédnout co nejdříve po přechodu nebezpečí škody na zboží, resp. po jeho dodání. Prohlídku musí kupující provést tak, aby zjistil všechny vady, které je možné při přiměřené odborné prohlídce zjistit.

Při reklamaci zboží je kupující povinen na žádost prodávajícího prokázat nákup a oprávněnost reklamace fakturou nebo dodacím listem s uvedeným výrobním (sériovým) číslem, případně týmiž doklady bez sériového čísla. Neprokáže-li kupující oprávněnost reklamace těmito doklady, má prodávající právo reklamaci odmítnout.

Pokud kupující oznámí závadu, na kterou se nevztahuje záruka (např. nebyly splněny podmínky záruky, závada byla nahlášena omylem apod.), je prodávající oprávněn požadovat plnou úhradu nákladů, které vznikly v souvislosti s odstraňováním závady takto oznámené kupujícím. Kalkulace servisního zásahu bude v tomto případě vycházet z platného ceníku pracovních výkonů a nákladů na dopravu.

Pokud prodávající zjistí (testováním), že reklamovaný výrobek není vadný, považuje se reklamační za neoprávněnou. Prodávající si vyhrazuje právo požadovat úhradu nákladu, které vznikly v souvislosti s neoprávněnou reklamací.

V případě, že kupující reklamuje vady zboží, na které se vztahuje záruka podle platných záručních podmínek prodávajícího, provede prodávající odstranění vady formou opravy, případně výměny vadného dílu nebo zařízení za bezvadné. Prodávající je se souhlasem kupujícího oprávněn dodat výměnou za vadné zboží jiné zboží plně funkčně kompatibilní, ale minimálně stejných nebo lepších technických parametrů. Volba ohledně způsobu vyřízení reklamace dle tohoto odstavce náleží prodávajícímu.

Prodávající vyřídí reklamaci nejpozději do 30 dnů od doručení vadného zboží, pokud nebude dohodnuta lhůta delší. Za den vyřízení se považuje den, kdy bylo opravené nebo vyměněné zboží předáno kupujícímu. Není-li prodávající s ohledem na charakter vady schopen vyříditi reklamaci v

uvedené lhůtě, dohodne s kupujícím náhradní řešení. Pokud k takové dohodě nedojde, je prodávající povinen poskytnout kupujícímu finanční náhradu formou dobropisu.



SEVEN SPORT s.r.o.

Sídlo: Bořivojova 35/878, 130 00, Praha 3, ČR
Centrála: Dělnická 957, 749 01 Vítkov
Reklamační a servis: Čermenská 486, 749 01 Vítkov

IČO: 26847264
DIČ: CZ26847264
Telefon: +420 556 300 970
Mail: eshop@insportline.cz
reklamace@insportline.cz
servis@insportline.cz
Web: www.insportline.cz

SK

inSPORTline s.r.o.

Centrála, reklamační, servis: Električná 6471, 911 01 Trenčín, SK

IČO: 36311723
DIČ: SK2020177082
Telefón: +421(0)326 526 701
Mail: objednavky@insportline.sk
reklamacie@insportline.sk
servis@insportline.sk
Web: www.insportline.sk

Datum prodeje:

Razítko a podpis prodejce: